

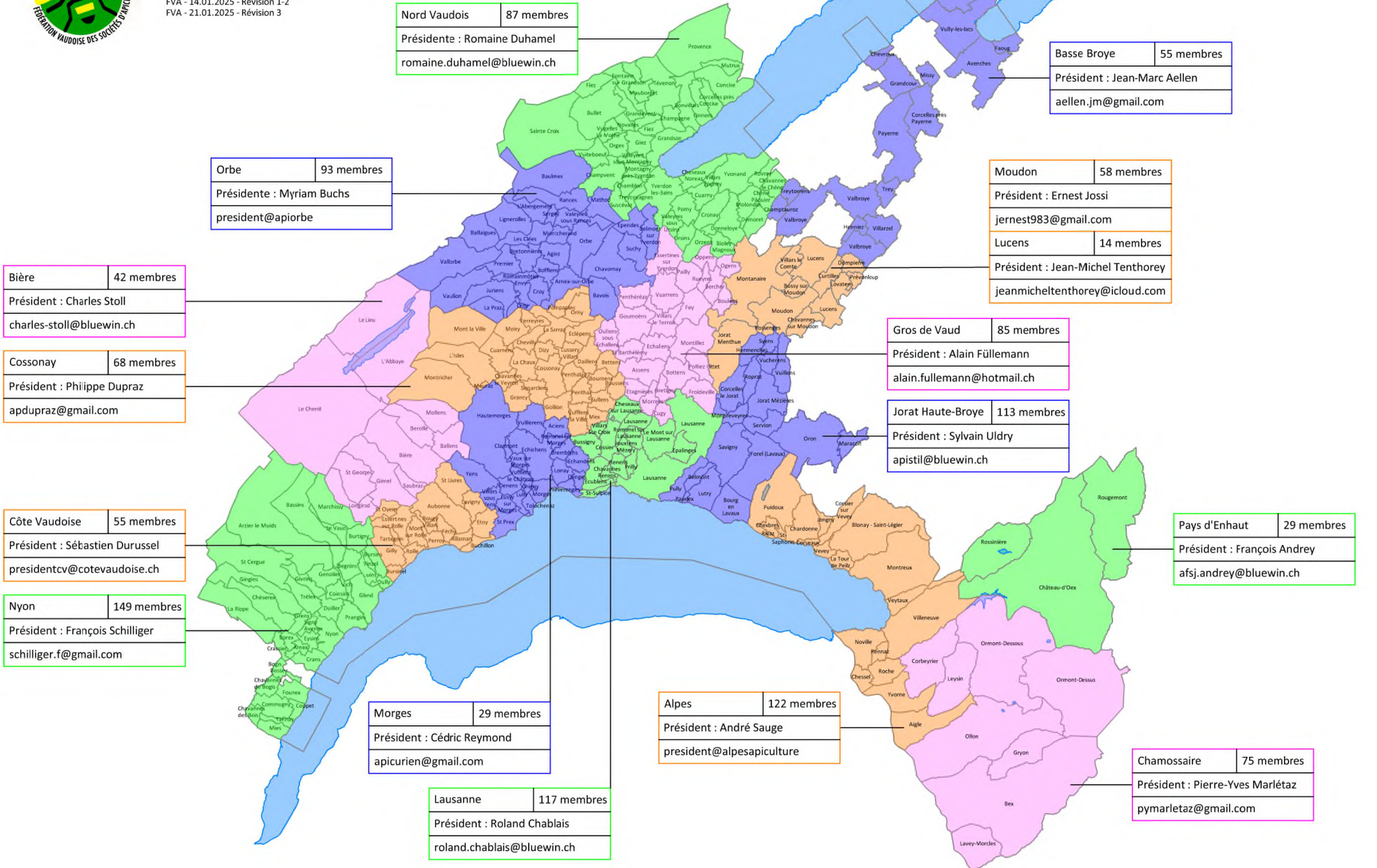


Carte de répartition communes / sections

Etablie dans le cadre de la lutte contre le frelon asiatique

16 sections - 1191 membres

FVA - 12.01.2025 - Base  
 FVA - 14.01.2025 - Révision 1-2  
 FVA - 21.01.2025 - Révision 3



Nord Vaudois	87 membres
Présidente : Romaine Duhamel	
romaine.duhamel@bluewin.ch	

Basse Broye	55 membres
Président : Jean-Marc Aellen	
aellen.jm@gmail.com	

Orbe	93 membres
Présidente : Myriam Buchs	
president@apiorbe	

Moudon	58 membres
Président : Ernest Jossi	
jernest983@gmail.com	

Lucens	14 membres
Président : Jean-Michel Tenthorey	
jeanmichelenthorey@icloud.com	

Bière	42 membres
Président : Charles Stoll	
charles-stoll@bluewin.ch	

Gros de Vaud	85 membres
Président : Alain Füllemann	
alain.fullemann@hotmail.ch	

Cossonay	68 membres
Président : Philippe Dupraz	
apdupraz@gmail.com	

Jorat Haute-Broye	113 membres
Président : Sylvain Uldry	
apistil@bluewin.ch	

Côte Vaudoise	55 membres
Président : Sébastien Durussel	
presidentcv@cotevaudoise.ch	

Pays d'Enhaut	29 membres
Président : François Andrey	
afsj.andrey@bluewin.ch	

Nyon	149 membres
Président : François Schilliger	
schilliger.f@gmail.com	

Morges	29 membres
Président : Cédric Reymond	
apicurien@gmail.com	

Alpes	122 membres
Président : André Sauge	
president@alpesapiculture	

Lausanne	117 membres
Président : Roland Chablais	
roland.chablais@bluewin.ch	

Chamossaire	75 membres
Président : Pierre-Yves Marlétaz	
pymarletaz@gmail.com	



**LISTE DES COMMUNES / LIEUX AVEC REFERENCES AUX CONTACTS  
DES ACTEURS DE LA LUTTE CONTRE LE FRELON ASIATIQUE 2025**

Commune / Lieu	Plz	District	Nouvelle Commune	Société	Président	Secrétaire	Délégué FA
Aclens	1123	Morges District		Morges	11	31	61, 81, 92
Agiez	1352	Jura-Nord vaudois District		Orbe	3	22	46, 58, 63
Aigle	1860	Aigle District		Alpes	12	24	32, 49, 50, 60, 72, 79, 90
Allaman	1170	Morges District	Aubonne	Côte Vaudoise	7	17	38, 44, 82, 84, 93
Apples	1143	Morges District	Hautemorges	Morges	11	31	61, 81, 92
Aran	1091	Lavaux-Oron District	B-en-Lavaux	Jorat – Haute-Broye	16	23	48, 54, 74, 78, 85, 87
Arnex-sur-Nyon	1277	Nyon District		Nyon	13	26	35, 40, 41, 69, 75, 86, 89
Arnex-sur-Orbe	1321	Jura-Nord vaudois District		Orbe	3	22	46, 58, 63
Arzier-Le Muids	1273	Nyon District		Nyon	13	26	35, 40, 41, 69, 75, 86, 89
Assens	1042	Gros-de-Vaud District		Gros-de-Vaud	8	18	45, 56
Aubonne	1170	Morges District		Côte Vaudoise	7	17	38, 44, 82, 84, 94
Avenches	1580	Broye-Vully District		Basse-Broye	1	20	43, 73
Ballaigues	1338	Jura-Nord vaudois District		Orbe	3	22	46, 58, 63
Ballens	1144	Morges District	Aubonne	Côte Vaudoise	7	17	38, 44, 82, 84, 95
Bassins	1269	Nyon District		Nyon	13	26	35, 40, 41, 69, 75, 86, 89
Baulmes	1446	Jura-Nord vaudois District		Orbe	3	22	46, 58, 63
Bavois	1372	Jura-Nord vaudois District		Orbe	3	22	46, 58, 63
Begnins	1268	Nyon District		Nyon	13	26	35, 40, 41, 69, 75, 86, 89
Belmont-sur-Lausanne	1092	Lavaux-Oron District		Jorat – Haute-Broye	16	23	48, 54, 74, 78, 85, 87
Belmont-sur-Yverdon	1432	Jura-Nord vaudois District		Orbe	3	22	46, 58, 63
Bercher	1038	Gros-de-Vaud District		Gros-de-Vaud	8	18	45, 56
Berolle	1149	Morges District		Bière	14	30	37, 57, 65, 83
Bettens	1042	Gros-de-Vaud District		Cossonay	6	28	47, 51, 52, 62, 70, 71
Bex	1880	Aigle District		Chamossaire	10	21	34, 55, 80, 91
Bière	1145	Morges District		Bière	14	30	37, 57, 65, 84
Bioley-Magnoux	1407	Jura-Nord vaudois District		Nord Vaudois	5	19	53, 66, 88
Bioley-Orjulaz	1042	Gros-de-Vaud District		Gros-de-Vaud	8	18	45, 56
Blonay - Saint-Légier	1807	Riviera-Pays-d'Enhaut District		Alpes	12	24	32, 49, 50, 60, 72, 79, 90
Bofflens	1353	Jura-Nord vaudois District		Orbe	3	22	46, 58, 63
Bogis-Bossey	1279	Nyon District		Nyon	13	26	35, 40, 41, 69, 75, 86, 89
Borex	1277	Nyon District		Nyon	13	26	35, 40, 41, 69, 75, 86, 89
Bottens	1041	Gros-de-Vaud District		Gros-de-Vaud	8	18	45, 56
Bougy-Villars	1172	Morges District		Côte Vaudoise	7	17	38, 44, 82, 84, 96
Boulens	1063	Gros-de-Vaud District		Gros-de-Vaud	8	18	45, 56
Bourg-en-Lavaux	1091	Lavaux-Oron District		Jorat – Haute-Broye	16	23	48, 54, 74, 78, 85, 87
Bourmens	1035	Gros-de-Vaud District		Cossonay	6	28	47, 51, 52, 62, 70, 72
Boussens	1034	Gros-de-Vaud District		Cossonay	6	28	47, 51, 52, 62, 70, 73
Bremblens	1121	Morges District		Morges	11	31	61, 81, 92
Bretigny-sur-Morrens	1053	Gros-de-Vaud District		Gros-de-Vaud	8	18	45, 56
Brettonnières	1329	Jura-Nord vaudois District		Orbe	3	22	46, 58, 63
Buchillon	1164	Morges District		Côte Vaudoise	7	17	38, 44, 82, 84, 97
Bullet	1452	Jura-Nord vaudois District		Nord Vaudois	5	19	53, 66, 88
Bursinel	1195	Nyon District		Côte Vaudoise	7	17	38, 44, 82, 84, 98
Bursins	1183	Nyon District		Nyon	13	26	35, 40, 41, 69, 75, 86, 89
Burtigny	1268	Nyon District		Nyon	13	26	35, 40, 41, 69, 75, 86, 89
Bussigny	1030	Ouest Lausannois District		Lausanne	4	27	39, 42, 68, 76
Bussigny-sur-Oron	1608	Lavaux-Oron District	Commune d'Oron	Jorat – Haute-Broye	16	23	48, 54, 74, 78, 85, 87
Bussy-Chardonnay	1136	Morges District	Hautemorges	Morges	11	31	61, 81, 92
Bussy-sur-Moudon	1514	Broye-Vully District		Moudon - Lucens	9, 15	29, 25	36, 64, 67, 77
Carrouge VD	1084	Lavaux-Oron District		Jorat – Haute-Broye	16	23	48, 54, 74, 78, 85, 87
Caux	1824	Riviera-Pays-d'Enhaut District		Alpes	12	24	32, 49, 50, 60, 72, 79, 90
Cergnat	1863	Aigle District	Ormont-Dessous	Chamossaire	10	21	34, 55, 80, 91
Chailly-Montreux	1816	Riviera-Pays-d'Enhaut District		Alpes	12	24	32, 49, 50, 60, 72, 79, 90
Chamblon	1436	Jura-Nord vaudois District		Nord Vaudois	5	19	53, 66, 88
Champagne	1424	Jura-Nord vaudois District		Nord Vaudois	5	19	53, 66, 88
Champtauroz	1537	Broye-Vully District		Basse-Broye	1	20	43, 73
Champvent	1443	Jura-Nord vaudois District		Nord Vaudois	5	19	53, 66, 88
Chanéaz	1409	Gros-de-Vaud District	Montanaire	Gros-de-Vaud	8	18	45, 56
Chapelle-sur-Moudon	1063	Gros-de-Vaud District	Montanaire	Gros-de-Vaud	8	18	45, 56
Chardonne	1803	Riviera-Pays-d'Enhaut District		Alpes	12	24	32, 49, 50, 60, 72, 79, 90
Châtaigny	1096	Lavaux-Oron District	B-en-Lavaux	Jorat – Haute-Broye	16	23	48, 54, 74, 78, 85, 87
Château-d'Oex	1660	Riviera-Pays-d'Enhaut District		Pays d'Enhaut	2	2	33, 59
Châtillens	1610	Lavaux-Oron District	Commune d'Oron	Jorat – Haute-Broye	16	23	48, 54, 74, 78, 85, 87
Chavannes-de-Bogis	1279	Nyon District		Nyon	13	26	35, 40, 41, 69, 75, 86, 89
Chavannes-des-Bois	1290	Nyon District		Nyon	13	26	35, 40, 41, 69, 75, 86, 89
Chavannes-le-Chêne	1464	Jura-Nord vaudois District		Nord Vaudois	5	19	53, 66, 88
Chavannes-le-Veyron	1048	Morges District		Cossonay	6	28	47, 51, 52, 62, 70, 74
Chavannes-près-Renens	1022	Ouest Lausannois District		Lausanne	4	27	39, 42, 68, 76
Chavannes-sur-Moudon	1512	Broye-Vully District		Moudon - Lucens	9, 15	29, 25	36, 64, 67, 77
Chavornay	1373	Jura-Nord vaudois District		Orbe	3	22	46, 58, 63
Chavornay (nouvelle commune)	1373 1374 1435	Jura-Nord vaudois District		Orbe	3	22	46, 58, 63

Chêne-Pâquier	1464	Jura-Nord vaudois District		Nord Vaudois	5	19	53, 66, 88
Chernex	1822	Riviera-Pays-d'Enhaut District		Alpes	12	24	32, 49, 50, 60, 72, 79, 90
Chesalles-sur-Oron	1608	Lavaux-Oron District	Commune d'Oron	Jorat – Haute-Broye	16	23	48, 54, 74, 78, 85, 87
Cheseaux-Noréaz	1400	Jura-Nord vaudois District		Nord Vaudois	5	19	53, 66, 88
Cheseaux-sur-Lausanne	1033	Lausanne District		Lausanne	4	27	39, 42, 68, 76
Chésèrex	1275	Nyon District		Nyon	13	26	35, 40, 41, 69, 75, 86, 89
Chesières	1885	Aigle District	Ollon	Chamossaire	10	21	34, 55, 80, 91
Chessel	1846	Aigle District		Alpes	12	24	32, 49, 50, 60, 72, 79, 90
Chevilly	1316	Morges District		Cossonay	6	28	47, 51, 52, 62, 70, 75
Chevroux	1545	Broye-Vully District		Basse-Broye	1	20	43, 73
Chexbres	1071	Lavaux-Oron District		Alpes	12	24	32, 49, 50, 60, 72, 79, 90
Chigny	1134	Morges District		Morges	11	31	61, 81, 92
Clarens	1815	Riviera-Pays-d'Enhaut District		Alpes	12	24	32, 49, 50, 60, 72, 79, 90
Clarmont	1127	Morges District		Morges	11	31	61, 81, 92
Coinsins	1267	Nyon District		Nyon	13	26	35, 40, 41, 69, 75, 86, 89
Commugny	1291	Nyon District		Nyon	13	26	35, 40, 41, 69, 75, 86, 89
Concise	1426	Jura-Nord vaudois District		Nord Vaudois	5	19	53, 66, 88
Coppet	1296	Nyon District		Nyon	13	26	35, 40, 41, 69, 75, 86, 89
Corbeyrier	1856	Aigle District		Chamossaire	10	21	34, 55, 80, 91
Corcelles-le-Jorat	1082	Broye-Vully District		Jorat – Haute-Broye	16	23	48, 54, 74, 78, 85, 87
Corcelles-près-Concise	1426	Jura-Nord vaudois District		Nord Vaudois	5	19	53, 66, 88
Corcelles-près-Payerne	1562	Broye-Vully District		Basse-Broye	1	20	43, 73
Correvon	1410	Gros-de-Vaud District	Montanaire	Gros-de-Vaud	8	18	45, 56
Corseaux	1802	Riviera-Pays-d'Enhaut District		Alpes	12	24	32, 49, 50, 60, 72, 79, 90
Corsier-sur-Vevey	1804	Riviera-Pays-d'Enhaut District		Alpes	12	24	32, 49, 50, 60, 72, 79, 90
Cossonay	1304	Morges District		Cossonay	6	28	47, 51, 52, 62, 70, 76
Cossonay-Ville	1304	Morges District		Cossonay	6	28	47, 51, 52, 62, 70, 77
Cottens	1116	Morges District	Hautemorges	Morges	11	31	61, 81, 92
Crans-près-Céligny	1299	Nyon District		Nyon	13	26	35, 40, 41, 69, 75, 86, 89
Crassier	1263	Nyon District		Nyon	13	26	35, 40, 41, 69, 75, 86, 89
Crissier	1023	Ouest Lausannois District		Lausanne	4	27	39, 42, 68, 76
Cronay	1406	Jura-Nord vaudois District		Nord Vaudois	5	19	53, 66, 88
Croy	1322	Jura-Nord vaudois District		Orbe	3	22	46, 58, 63
Cuarnens	1148	Morges District		Cossonay	6	28	47, 51, 52, 62, 70, 78
Cuarny	1404	Jura-Nord vaudois District		Nord Vaudois	5	19	53, 66, 88
Cudrefin	1588	Broye-Vully District		Basse-Broye	1	20	43, 73
Cugy VD	1053	Gros-de-Vaud District		Gros-de-Vaud	8	18	45, 56
Cully	1096	Lavaux-Oron District	B-en-Lavaux	Jorat – Haute-Broye	16	23	48, 54, 74, 78, 85, 87
Curtilles	1521	Broye-Vully District		Moudon - Lucens	9, 15	29, 25	36, 64, 67, 77
Dailens	1306	Gros-de-Vaud District		Cossonay	6	28	47, 51, 52, 62, 70, 79
Démoret	1415	Jura-Nord vaudois District		Nord Vaudois	5	19	53, 66, 88
Denens	1135	Morges District		Morges	11	31	61, 81, 92
Denezey	1410	Gros-de-Vaud District	Montanaire	Gros-de-Vaud	8	18	45, 56
Denges	1026	Morges District		Morges	11	31	61, 81, 92
Dizy	1304	Morges District		Cossonay	6	28	47, 51, 52, 62, 70, 80
Dompièrre	1562 1563	Broye-Vully District		Moudon - Lucens	9, 15	29, 25	36, 64, 67, 77
Donneloye	1408	Jura-Nord vaudois District		Nord Vaudois	5	19	53, 66, 88
Duillier	1266	Nyon District		Nyon	13	26	35, 40, 41, 69, 75, 86, 89
Dully	1195	Nyon District		Nyon	13	26	35, 40, 41, 69, 75, 86, 89
Echallens	1040	Gros-de-Vaud District		Gros-de-Vaud	8	18	45, 56
Echandens	1026	Morges District		Morges	11	31	61, 81, 92
Echichens	1112	Morges District	Echichens	Morges	11	31	61, 81, 92
Eclépens	1312	Morges District		Cossonay	6	28	47, 51, 52, 62, 70, 81
Ecoteaux	1612	Lavaux-Oron District	Commune d'Oron	Jorat – Haute-Broye	16	23	48, 54, 74, 78, 85, 87
Ecublens VD	1024	Ouest Lausannois District		Lausanne	4	27	39, 42, 68, 76
Epalinges	1066	Lausanne District		Lausanne	4	27	39, 42, 68, 76
Ependes VD	1401	Jura-Nord vaudois District		Orbe	3	22	46, 58, 63
Epesses	1098	Lavaux-Oron District	B-en-Lavaux	Jorat – Haute-Broye	16	23	48, 54, 74, 78, 85, 87
Essertes	1078	Lavaux-Oron District	Commune d'Oron	Jorat – Haute-Broye	16	23	48, 54, 74, 78, 85, 87
Essertines-sur-Rolle	1186	Nyon District		Côte Vaudoise	7	17	38, 44, 82, 84, 99
Etagnières	1037	Gros-de-Vaud District		Gros-de-Vaud	8	18	45, 56
Etoy	1170	Morges District	Aubonne	Côte Vaudoise	7	17	38, 44, 82, 84, 100
Eysins	1262	Nyon District		Nyon	13	26	35, 40, 41, 69, 75, 86, 89
Faug	1595	Broye-Vully District		Basse-Broye	1	20	43, 73
Féchy	1170	Morges District	Aubonne	Côte Vaudoise	7	17	38, 44, 82, 84, 101
Ferreyres	1313	Morges District		Cossonay	6	28	47, 51, 52, 62, 70, 82
Fey	1044	Gros-de-Vaud District		Gros-de-Vaud	8	18	45, 56
Fiez	1420	Jura-Nord vaudois District		Nord Vaudois	5	19	53, 66, 88
Fontaines-sur-Grandson	1421	Jura-Nord vaudois District		Nord Vaudois	5	19	53, 66, 88
Forel (Lavaux)	1072	Lavaux-Oron District		Jorat – Haute-Broye	16	23	48, 54, 74, 78, 85, 87
Founex	1297	Nyon District		Nyon	13	26	35, 40, 41, 69, 75, 86, 89
Froideville	1055	Gros-de-Vaud District		Gros-de-Vaud	8	18	45, 56
Genolier	1272	Nyon District		Nyon	13	26	35, 40, 41, 69, 75, 86, 89
Giez	1429	Jura-Nord vaudois District		Nord Vaudois	5	19	53, 66, 88
Gilly	1182	Nyon District		Côte Vaudoise	7	17	38, 44, 82, 84, 102
Gimel	1188	Morges District		Bière	14	30	37, 57, 65, 85
Gingins	1276	Nyon District		Nyon	13	26	35, 40, 41, 69, 75, 86, 89
Givrins	1271	Nyon District		Nyon	13	26	35, 40, 41, 69, 75, 86, 89
Gland	1196	Nyon District		Nyon	13	26	35, 40, 41, 69, 75, 86, 89
Glion	1823	Riviera-Pays-d'Enhaut District		Alpes	12	24	32, 49, 50, 60, 72, 79, 90
Gollion	1124	Morges District		Cossonay	6	28	47, 51, 52, 62, 70, 83
Goumoëns-le-Jux	1376	Gros-de-Vaud District		Gros-de-Vaud	8	18	45, 56
Grancy	1117	Morges District		Cossonay	6	28	47, 51, 52, 62, 70, 84

Grandcour	1543	Broye-Vully District		Basse-Broye	1	20	43, 73
Grandevent	1421 1453	Jura-Nord vaudois District		Nord Vaudois	5	19	53, 66, 88
Grandson	1422	Jura-Nord vaudois District		Nord Vaudois	5	19	53, 66, 88
Grandvaux	1091	Lavaux-Oron District	B-en-Lavaux	Jorat – Haute-Broye	16	23	48, 54, 74, 78, 85, 87
Grens	1274	Nyon District		Nyon	13	26	35, 40, 41, 69, 75, 86, 89
Gryon	1882	Aigle District		Chamossaire	10	21	34, 55, 80, 91
Hautemorges	1116 1128 1136 1141 1142 1143	Morges District		Morges	11	31	61, 81, 92
Henniez	1525	Broye-Vully District		Basse-Broye	1	20	43, 73
Hermenches	1513	Lavaux-Oron District		Jorat – Haute-Broye	16	23	48, 54, 74, 78, 85, 87
Huémöz	1884	Aigle District	Ollon	Chamossaire	10	21	34, 55, 80, 91
Jongny	1805	Riviera-Pays-d'Enhaut District		Alpes	12	24	32, 49, 50, 60, 72, 79, 90
Jorat-Menthue	1058	Gros-de-Vaud District		Gros-de-Vaud	8	18	45, 56
Jorat-Mézières	1076	Lavaux-Oron District		Jorat – Haute-Broye	16	23	48, 54, 74, 78, 85, 87
Jouxtiens-Mézery	1008	Lausanne District		Lausanne	4	27	39, 42, 68, 76
Juriens	1326	Jura-Nord vaudois District		Orbe	3	22	46, 58, 63
La Chaux (Cossonay)	1308	Morges District		Cossonay	6	28	47, 51, 52, 62, 70, 85
La Comballaz	1862	Aigle District	Ormont-Dessous	Chamossaire	10	21	34, 55, 80, 91
La Conversion	1093	Lavaux-Oron District	Lutry	Jorat – Haute-Broye	16	23	48, 54, 74, 78, 85, 87
La Croix (Lutry)	1090	Lavaux-Oron District	Lutry	Jorat – Haute-Broye	16	23	48, 54, 74, 78, 85, 87
La Cure	1265	Nyon District		Nyon	13	26	35, 40, 41, 69, 75, 86, 89
La Forclaz (VD)	1866	Aigle District	Ormont-Dessous	Chamossaire	10	21	34, 55, 80, 91
La Praz	1148	Jura-Nord vaudois District		Orbe	3	22	46, 58, 63
La Rippe	1278	Nyon District		Nyon	13	26	35, 40, 41, 69, 75, 86, 89
La Sarraz	1315	Morges District		Cossonay	6	28	47, 51, 52, 62, 70, 86
La Tour-de-Peilz	1814	Riviera-Pays-d'Enhaut District		Alpes	12	24	32, 49, 50, 60, 72, 79, 90
L'Abbaye	1344	Jura-Nord vaudois District	L'Abbaye	Bière	14	30	37, 57, 65, 86
L'Abergement	1355 1357	Jura-Nord vaudois District		Orbe	3	22	46, 58, 63
Lausanne	1003	Lausanne District		Lausanne	4	27	39, 42, 68, 76
Lausanne	1004	Lausanne District		Lausanne	4	27	39, 42, 68, 76
Lausanne	1005	Lausanne District		Lausanne	4	27	39, 42, 68, 76
Lausanne	1006	Lausanne District		Lausanne	4	27	39, 42, 68, 76
Lausanne	1007	Lausanne District		Lausanne	4	27	39, 42, 68, 76
Lausanne	1010	Lausanne District		Lausanne	4	27	39, 42, 68, 76
Lausanne	1011	Lausanne District		Lausanne	4	27	39, 42, 68, 76
Lausanne	1012	Lausanne District		Lausanne	4	27	39, 42, 68, 76
Lausanne	1015	Lausanne District		Lausanne	4	27	39, 42, 68, 76
Lausanne	1018	Lausanne District		Lausanne	4	27	39, 42, 68, 76
Lausanne 25	1000	Lausanne District		Lausanne	4	27	39, 42, 68, 76
Lausanne 26	1000	Lausanne District		Lausanne	4	27	39, 42, 68, 76
Lavey-Morcles	1880	Aigle District		Chamossaire	10	21	34, 55, 80, 91
Lavigny	1170	Morges District	Aubonne	Côte Vaudoise	7	17	38, 44, 82, 84, 103
Le Brassus	1348	Jura-Nord vaudois District	Le Chenit	Bière	14	30	37, 57, 65, 87
Le Chenit	1341	Jura-Nord vaudois District	Le Chenit	Bière	14	30	37, 57, 65, 88
Le Daley	1095	Lavaux-Oron District	B-en-Lavaux	Jorat – Haute-Broye	16	23	48, 54, 74, 78, 85, 87
Le Lieu	1343	Jura-Nord vaudois District		Bière	14	30	37, 57, 65, 89
Le Mont-Pélerin	1801	Riviera-Pays-d'Enhaut District		Alpes	12	24	32, 49, 50, 60, 72, 79, 90
Le Mont-sur-Lausanne	1052	Lausanne District		Lausanne	4	27	39, 42, 68, 76
Le Pont	1342	Jura-Nord vaudois District	L'Abbaye	Bière	14	30	37, 57, 65, 90
Le Sentier	1347	Jura-Nord vaudois District	Le Chenit	Bière	14	30	37, 57, 65, 91
Le Sepey	1863	Aigle District	Ormont-Dessous	Chamossaire	10	21	34, 55, 80, 91
Le Vaud	1261	Nyon District		Nyon	13	26	35, 40, 41, 69, 75, 86, 89
Les Avants	1833	Riviera-Pays-d'Enhaut District		Alpes	12	24	32, 49, 50, 60, 72, 79, 90
Les Aviolats	1864	Aigle District	Ormont-Dessus	Chamossaire	10	21	34, 55, 80, 91
Les Bioux	1346	Jura-Nord vaudois District	L'Abbaye	Bière	14	30	37, 57, 65, 92
Les Clées	1356	Jura-Nord vaudois District		Orbe	3	22	46, 58, 63
Les Cullayes	1080	Lavaux-Oron District		Jorat – Haute-Broye	16	23	48, 54, 74, 78, 85, 87
Les Diablerets	1865	Aigle District	Ormont-Dessus	Chamossaire	10	21	34, 55, 80, 91
Les Monts-de-Pully	1068	Lavaux-Oron District	Pully	Jorat – Haute-Broye	16	23	48, 54, 74, 78, 85, 87
Les Mosses	1862	Aigle District	Ormont-Dessous	Chamossaire	10	21	34, 55, 80, 91
Les Tavemes	1607	Lavaux-Oron District	Commune d'Oron	Jorat – Haute-Broye	16	23	48, 54, 74, 78, 85, 87
Les Thioleyres	1607	Lavaux-Oron District	Commune d'Oron	Jorat – Haute-Broye	16	23	48, 54, 74, 78, 85, 87
Les Voëttes	1862	Aigle District	Ormont-Dessous	Chamossaire	10	21	34, 55, 80, 91
Leysin	1854	Aigle District		Chamossaire	10	21	34, 55, 80, 91
Lignerolle	1357	Jura-Nord vaudois District		Orbe	3	22	46, 58, 63
L'Isle	1148	Morges District		Cossonay	6	28	47, 51, 52, 62, 70, 87
Lonay	1027	Morges District		Morges	11	31	61, 81, 92
Longirod	1261	Nyon District		Bière	14	30	37, 57, 65, 93
L'Orient	1341	Jura-Nord vaudois District	Le Chenit	Bière	14	30	37, 57, 65, 94
Lovatens	1682	Broye-Vully District		Moudon - Lucens	9, 15	29, 25	36, 64, 67, 77
Lucens	1522	Broye-Vully District		Moudon - Lucens	9, 15	29, 25	36, 64, 67, 77
Luins	1184	Nyon District		Nyon	13	26	35, 40, 41, 69, 75, 86, 89
Lully VD	1132	Morges District		Morges	11	31	61, 81, 92
Lussey-Villars	1307	Gros-de-Vaud District		Cossonay	6	28	47, 51, 52, 62, 70, 88
Lussy-sur-Morges	1167	Morges District		Morges	11	31	61, 81, 92
Lutry	1095	Lavaux-Oron District	Lutry	Jorat – Haute-Broye	16	23	48, 54, 74, 78, 85, 87
Maracon	1613	Lavaux-Oron District		Jorat – Haute-Broye	16	23	48, 54, 74, 78, 85, 87
Marchissy	1261	Nyon District		Nyon	13	26	35, 40, 41, 69, 75, 86, 89

Martherenges	1063	Gros-de-Vaud District	Montanaire	Gros-de-Vaud	8	18	45, 56
Method	1438	Jura-Nord vaudois District		Orbe	3	22	46, 58, 63
Mauborget	1453	Jura-Nord vaudois District		Nord Vaudois	5	19	53, 66, 88
Mauraz	1148	Morges District		Cossonay	6	28	47, 51, 52, 62, 70, 89
Mex VD	1031	Gros-de-Vaud District		Cossonay	6	28	47, 51, 52, 62, 70, 90
Mézières VD	1083	Lavaux-Oron District		Jorat – Haute-Broye	16	23	48, 54, 74, 78, 85, 87
Mies	1295	Nyon District		Nyon	13	26	35, 40, 41, 69, 75, 86, 89
Missy	1565	Broye-Vully District		Basse-Broye	1	20	43, 73
Moiry	1148	Morges District		Cossonay	6	28	47, 51, 52, 62, 70, 91
Mollens VD	1146	Morges District		Bière	14	30	37, 57, 65, 95
Molondin	1115	Jura-Nord vaudois District		Nord Vaudois	5	19	53, 66, 88
Monnaz	1125	Morges District	Echichens	Morges	11	31	61, 81, 92
Montagny	1096	Lavaux-Oron District	B-en-Lavaux	Jorat – Haute-Broye	16	23	48, 54, 74, 78, 85, 87
Montagny-près-Yverdon	1442	Jura-Nord vaudois District		Nord Vaudois	5	19	53, 66, 88
Montanaire	1063	Gros-de-Vaud District	Montanaire	Gros-de-Vaud	8	18	45, 56
Montaubion-Chardonay	1041	Gros-de-Vaud District	Jorat-Menthue	Moudon - Lucens	9, 15	29, 25	36, 64, 67, 77
Montcherand	1354	Jura-Nord vaudois District		Orbe	3	22	46, 58, 63
Montherod	1174	Morges District	Aubonne	Côte Vaudoise	7	17	38, 44, 82, 84, 104
Montilliez	1043	Gros-de-Vaud District		Gros-de-Vaud	8	18	45, 56
Mont-la-Ville	1148 1325	Morges District		Cossonay	6	28	47, 51, 52, 62, 70, 92
Montpreveyres	1081	Lavaux-Oron District		Jorat – Haute-Broye	16	23	48, 54, 74, 78, 85, 87
Montreux	1820	Riviera-Pays-d'Enhaut District		Alpes	12	24	32, 49, 50, 60, 72, 79, 90
Montricher	1147	Morges District		Cossonay	6	28	47, 51, 52, 62, 70, 93
Mont-sur-Rolle	1185	Nyon District		Côte Vaudoise	7	17	38, 44, 82, 84, 105
Morges	1110	Morges District		Morges	11	31	61, 81, 92
Morrens VD	1054	Gros-de-Vaud District		Gros-de-Vaud	8	18	45, 56
Moudon	1510	Broye-Vully District		Moudon - Lucens	9, 15	29, 25	36, 64, 67, 77
Mutruz	1428	Jura-Nord vaudois District		Nord Vaudois	5	19	53, 66, 88
Neyruz-sur-Moudon	1515	Gros-de-Vaud District	Montanaire	Gros-de-Vaud	8	18	45, 56
Novalles	1431	Jura-Nord vaudois District		Nord Vaudois	5	19	53, 66, 88
Noville	1845	Aigle District		Alpes	12	24	32, 49, 50, 60, 72, 79, 90
Nyon	1260	Nyon District		Nyon	13	26	35, 40, 41, 69, 75, 86, 89
Ogens	1045	Gros-de-Vaud District		Gros-de-Vaud	8	18	45, 56
Ollon	1867	Aigle District	Ollon	Chamossaire	10	21	34, 55, 80, 91
Onnens VD	1425	Jura-Nord vaudois District		Nord Vaudois	5	19	53, 66, 88
Oppens	1047	Gros-de-Vaud District		Gros-de-Vaud	8	18	45, 56
Orbe	1350	Jura-Nord vaudois District		Orbe	3	22	46, 58, 63
Orges	1430	Jura-Nord vaudois District		Nord Vaudois	5	19	53, 66, 88
Ormont-Dessous	1862	Aigle District		Chamossaire	10	21	34, 55, 80, 91
Ormont-Dessus	1864	Aigle District		Chamossaire	10	21	34, 55, 80, 91
Orny	1317	Morges District		Cossonay	6	28	47, 51, 52, 62, 70, 94
Oron	1607	Lavaux-Oron District		Jorat – Haute-Broye	16	23	48, 54, 74, 78, 85, 87
Oron-la-Ville	1610	Lavaux-Oron District	Commune d'Oron	Jorat – Haute-Broye	16	23	48, 54, 74, 78, 85, 87
Oron-le-Châtel	1608	Lavaux-Oron District	Commune d'Oron	Jorat – Haute-Broye	16	23	48, 54, 74, 78, 85, 87
Orzens	1413	Jura-Nord vaudois District		Nord Vaudois	5	19	53, 66, 88
Oulens-sous-Echallens	1377	Gros-de-Vaud District		Gros-de-Vaud	8	18	45, 56
Oulens-sur-Echallens	1377	Gros-de-Vaud District		Gros-de-Vaud	8	18	45, 56
Pailly	1416	Gros-de-Vaud District		Gros-de-Vaud	8	18	45, 56
Palézieux	1607	Lavaux-Oron District	Commune d'Oron	Jorat – Haute-Broye	16	23	48, 54, 74, 78, 85, 87
Pampigny	1142	Morges District	Hautemorges	Morges	11	31	61, 81, 92
Panex	1867	Aigle District	Ollon	Chamossaire	10	21	34, 55, 80, 91
Paudex	1094	Lavaux-Oron District		Jorat – Haute-Broye	16	23	48, 54, 74, 78, 85, 87
Payerne	1530	Broye-Vully District		Basse-Broye	1	20	43, 73
Peney-le-Jorat	1059	Gros-de-Vaud District	Jorat-Menthue	Moudon - Lucens	9, 16	29, 26	36, 64, 67, 78
Penthalaz	1305	Gros-de-Vaud District		Cossonay	6	28	47, 51, 52, 62, 70, 95
Penthaz	1303	Gros-de-Vaud District		Cossonay	6	28	47, 51, 52, 62, 70, 96
Penthéréaz	1375	Gros-de-Vaud District		Gros-de-Vaud	8	18	45, 56
Perroy	1166	Nyon District		Côte Vaudoise	7	17	38, 44, 82, 84, 106
Peyres-Possens	1063	Gros-de-Vaud District	Montanaire	Gros-de-Vaud	8	18	45, 56
Pizy	1174	Morges District	Aubonne	Côte Vaudoise	7	17	38, 44, 82, 84, 107
Poliez-le-Grand	1041	Gros-de-Vaud District		Gros-de-Vaud	8	18	45, 56
Poliez-Pittet	1041	Gros-de-Vaud District		Gros-de-Vaud	8	18	45, 56
Pompaples	1318	Morges District		Cossonay	6	28	47, 51, 52, 62, 70, 97
Pomy	1405	Jura-Nord vaudois District		Nord Vaudois	5	19	53, 66, 88
Prangins	1197	Nyon District		Nyon	13	26	35, 40, 41, 69, 75, 86, 89
Premier	1324	Jura-Nord vaudois District		Orbe	3	22	46, 58, 63
Préverenges	1028	Morges District		Morges	11	31	61, 81, 92
Prévonloup	1682	Broye-Vully District		Moudon - Lucens	9, 15	29, 25	36, 64, 67, 77
Prilly	1008	Ouest Lausannois District		Lausanne	4	27	39, 42, 68, 76
Provence	1428	Jura-Nord vaudois District		Nord Vaudois	5	19	53, 66, 88
Puidoux	1070	Lavaux-Oron District		Alpes	12	24	32, 49, 50, 60, 72, 79, 90
Pully	1009	Lavaux-Oron District	Pully	Jorat – Haute-Broye	16	23	48, 54, 74, 78, 85, 87
Rances	1439	Jura-Nord vaudois District		Orbe	3	22	46, 58, 63
Renens VD	1020	Ouest Lausannois District		Lausanne	4	27	39, 42, 68, 76
Rennaz	1847	Aigle District		Alpes	12	24	32, 49, 50, 60, 72, 79, 90
Reverolle	1128	Morges District	Hautemorges	Morges	11	31	61, 81, 92
Rieux	1097	Lavaux-Oron District	B-en-Lavaux	Jorat – Haute-Broye	16	23	48, 54, 74, 78, 85, 87
Rivaz	1071	Lavaux-Oron District		Alpes	12	24	32, 49, 50, 60, 72, 79, 90
Roche	1852	Aigle District		Alpes	12	24	32, 49, 50, 60, 72, 79, 90
Rolle	1180	Nyon District		Côte Vaudoise	7	17	38, 44, 82, 84, 108
Romainmôtier-Envy	1323	Jura-Nord vaudois District		Orbe	3	22	46, 58, 63
Romanel-sur-Lausanne	1032	Lausanne District		Lausanne	4	27	39, 42, 68, 76
Romanel-sur-Morges	1122	Morges District		Morges	11	31	61, 81, 92

Ropraz	1088	Broye-Vully District		Jorat – Haute-Broye	16	23	48, 54, 74, 78, 85, 87
Rosex	1864	Aigle District	Ormont-Dessus	Chamossaire	10	21	34, 55, 80, 91
Rossenges	1513	Broye-Vully District		Moudon - Lucens	9, 15	29, 25	36, 64, 67, 77
Rossinière	1658	Riviera-Pays-d'Enhaut District		Pays d'Enhaut	2	2	33, 59
Rougemont	1659	Riviera-Pays-d'Enhaut District		Pays d'Enhaut	2	2	33, 59
Rovray	1463	Jura-Nord vaudois District		Nord Vaudois	5	19	53, 66, 88
Rueyres	1046	Gros-de-Vaud District		Gros-de-Vaud	8	18	45, 56
Saint-Oyens	1187	Morges District		Côte Vaudoise	7	17	38, 44, 82, 84, 109
Saint-Saphorin (Lavaux)	1071	Lavaux-Oron District		Alpes	12	24	32, 49, 50, 60, 72, 79, 90
Saint-Sulpice	1025	Ouest Lausannois District		Lausanne	4	27	39, 42, 68, 76
Saubraz	1170	Morges District	Aubonne	Côte Vaudoise	7	17	38, 44, 82, 84, 110
Savigny	1073	Lavaux-Oron District		Jorat – Haute-Broye	16	23	48, 54, 74, 78, 85, 87
Senarclens	1304	Morges District		Cossonay	6	28	47, 51, 52, 62, 70, 98
Sergey	1355	Jura-Nord vaudois District		Orbe	3	22	46, 58, 63
Servion	1077	Lavaux-Oron District		Jorat – Haute-Broye	16	23	48, 54, 74, 78, 85, 87
Sévery	1141	Morges District	Hautemorges	Morges	11	31	61, 81, 92
Signy-Avenex	1274	Nyon District		Nyon	13	26	35, 40, 41, 69, 75, 86, 89
Sottens	1062	Gros-de-Vaud District	Jorat-Menthue	Moudon - Lucens	9, 17	29, 27	36, 64, 67, 79
St-Barthélémy	1040	Gros-de-Vaud District		Gros-de-Vaud	8	18	45, 56
St-Cergue	1264	Nyon District		Nyon	13	26	35, 40, 41, 69, 75, 86, 89
St-Cierges	1410	Gros-de-Vaud District	Montanaire	Gros-de-Vaud	8	18	45, 56
St-Croix	1450	Jura-Nord vaudois District		Nord Vaudois	5	19	53, 66, 88
St-George	1188	Nyon District		Bière	14	30	37, 57, 65, 96
St-Livres	1170	Morges District	Aubonne	Côte Vaudoise	7	17	38, 44, 82, 84, 111
St-Prex	1162	Morges District		Morges	11	31	61, 81, 92
St-Sulpice VD	1025	Ouest Lausannois District		Lausanne	4	27	39, 42, 68, 76
St-Triphon	1867	Aigle District	Ollon	Chamossaire	10	21	34, 55, 80, 91
Suchy	1433	Jura-Nord vaudois District		Orbe	3	22	46, 58, 63
Sullens	1036	Gros-de-Vaud District		Cossonay	6	28	47, 51, 52, 62, 70, 99
Suscévoz	1437	Jura-Nord vaudois District		Nord Vaudois	5	19	53, 66, 88
Syens	1510	Lavaux-Oron District		Jorat – Haute-Broye	16	23	48, 54, 74, 78, 85, 87
Tannay	1295	Nyon District		Nyon	13	26	35, 40, 41, 69, 75, 86, 89
Tartegnin	1180 1186	Nyon District		Nyon	13	26	35, 40, 41, 69, 75, 86, 89
Territet	1820	Riviera-Pays-d'Enhaut District		Alpes	12	24	32, 49, 50, 60, 72, 79, 90
Tévenon	1423	Jura-Nord vaudois District		Nord Vaudois	5	19	53, 66, 88
Thierrens	1410	Gros-de-Vaud District	Montanaire	Gros-de-Vaud	8	18	45, 56
Tolochenaz	1131	Morges District		Morges	11	31	61, 81, 92
Trélex	1270	Nyon District		Nyon	13	26	35, 40, 41, 69, 75, 86, 89
Trey	1552	Broye-Vully District		Basse-Broye	1	20	43, 73
Treycovagnes	1436	Jura-Nord vaudois District		Nord Vaudois	5	19	53, 66, 88
Treytorrens (Payerne)	1538	Broye-Vully District		Basse-Broye	1	20	43, 73
Ursins	1412	Jura-Nord vaudois District		Nord Vaudois	5	19	53, 66, 88
Valbroye	1523	Broye-Vully District		Basse-Broye	1	20	43, 73
Valeyres-sous-Montagny	1441	Jura-Nord vaudois District		Nord Vaudois	5	19	53, 66, 88
Valeyres-sous-Rances	1358	Jura-Nord vaudois District		Orbe	3	22	46, 58, 63
Valeyres-sous-Ursins	1412	Jura-Nord vaudois District		Nord Vaudois	5	19	53, 66, 88
Vallorbe	1337	Jura-Nord vaudois District		Orbe	3	22	46, 58, 63
Vaulion	1325	Jura-Nord vaudois District		Orbe	3	22	46, 58, 63
Vaux-sur-Morges	1126	Morges District		Morges	11	31	61, 81, 92
Vers-l'Eglise	1864	Aigle District	Ormont-Dessus	Chamossaire	10	21	34, 55, 80, 91
Vevey	1800	Riviera-Pays-d'Enhaut District		Alpes	12	24	32, 49, 50, 60, 72, 79, 90
Veytaux	1820	Riviera-Pays-d'Enhaut District		Alpes	12	24	32, 49, 50, 60, 72, 79, 90
Vich	1267	Nyon District		Nyon	13	26	35, 40, 41, 69, 75, 86, 89
Villars-Epeney	1404	Jura-Nord vaudois District		Nord Vaudois	5	19	53, 66, 88
Villars-le-Comte	1515	Broye-Vully District		Moudon - Lucens	9, 15	29, 25	36, 64, 67, 77
Villars-le-Terroir	1040	Gros-de-Vaud District		Gros-de-Vaud	8	18	45, 56
Villars-Mendraz	1061	Gros-de-Vaud District	Jorat-Menthue	Moudon - Lucens	9, 18	29, 28	36, 64, 67, 80
Villars-sous-Yens	1168	Morges District		Morges	11	31	61, 81, 92
Villars-Ste-Croix	1029	Ouest Lausannois District		Lausanne	4	27	39, 42, 68, 76
Villars-sur-Ollon	1884	Aigle District	Ollon	Chamossaire	10	21	34, 55, 80, 91
Villars-sur-Ollon	1884	Aigle District		Chamossaire	10	21	34, 55, 80, 91
Villars-Tiercelin	1058	Gros-de-Vaud District	Jorat-Menthue	Moudon - Lucens	9, 19	29, 29	36, 64, 67, 81
Villarzel	1554	Broye-Vully District		Basse-Broye	1	20	43, 73
Villeneuve VD	1844	Aigle District		Alpes	12	24	32, 49, 50, 60, 72, 79, 90
Villette	1096	Lavaux-Oron District	B-en-Lavaux	Jorat – Haute-Broye	16	23	48, 54, 74, 78, 85, 87
Vinzel	1184	Nyon District		Nyon	13	26	35, 40, 41, 69, 75, 86, 89
Vucherens	1509	Lavaux-Oron District		Jorat – Haute-Broye	16	23	48, 54, 74, 78, 85, 87
Vufflens-la-Ville	1302	Gros-de-Vaud District		Cossonay	6	28	47, 51, 52, 62, 70, 100
Vufflens-le-Château	1134	Morges District		Morges	11	31	61, 81, 92
Vugelles-La Mothe	1431	Jura-Nord vaudois District		Nord Vaudois	5	19	53, 66, 88
Vuibroye	1610	Lavaux-Oron District	Commune d'Oron	Jorat – Haute-Broye	16	23	48, 54, 74, 78, 85, 87
Vuiteboeuf	1445	Jura-Nord vaudois District		Nord Vaudois	5	19	53, 66, 88
Vullyens	1585	Lavaux-Oron District		Jorat – Haute-Broye	16	23	48, 54, 74, 78, 85, 87
Vullierens	1115	Morges District		Morges	11	31	61, 81, 92
Vully-les-lacs	1584	Broye-Vully District		Basse-Broye	1	20	43, 73
Yens	1169	Morges District		Morges	11	31	61, 81, 92
Yverdon-les-Bains	1400	Jura-Nord vaudois District		Nord Vaudois	5	19	53, 66, 88
Yvonand	1462	Jura-Nord vaudois District		Nord Vaudois	5	19	53, 66, 88
Yvorne	1853	Aigle District		Alpes	12	24	32, 49, 50, 60, 72, 79, 90

**LISTE DES CONTACTS DES SOCIETES D'APICULTURE VAUD  
POUR LA LUTTE CONTRE LE FRELON ASIATIQUE 2025**

président de section / société P  
secrétaire de section / société S  
délégué frelon asiatique régional D  
délégué frelon asiatique régional télémétrie T

Titre	Nom	Nom	Société d'activité	Plz	Lieu	Natel	Email	
1	Monsieur	Aellen Jean-Marc	Basse-Broye	1530	Payerne	079 589 60 21	aellen.jm@gmail.com	P
2	Monsieur	Andrey Francois	Pays d'Enhaut	1660	Les Moulins	079 366 91 52	afsj.andrey@bluewin.ch	P
3	Madame	Buchs Myriam	Orbe	1432	Belmont-sur-Yverdon	079 532 06 13	president@apiorbe.ch	P
4	Monsieur	Chablais Roland	Lausanne	1066	Epalinges	079 708 88 92	roland.chablais@bluewin.ch	P
5	Madame	Duhamel Romaine	Nord Vaudois	1400	Yverdon-les-Bains	079 717 92 32	romaine.duhamel@bluewin.ch	P
6	Monsieur	Dupraz Philippe	Cossonay	1031	Mex	076 395 70 37	apdupraz@gmail.com	P
7	Monsieur	Durussel Sébastien	Côte vaudoise	1052	Le Mont-sur-Lausanne	076 578 11 17	sebastien.durussel@gmail.com	P
8	Monsieur	Füllemann Alain	Gros-de-Vaud	1054	Morrens VD	079 449 37 87	alain.fullemann@hotmail.ch	P
9	Monsieur	Jossi Ernest	Moudon	1061	Villars-Mendraz	079 655 97 89	jernest983@gmail.com	P
10	Monsieur	Marlétaç Pierre-Yves	Chamossaire	1880	Les Plans-sur-Bex	079 232 54 86	pymarletaz@gmail.com	P
11	Monsieur	Reymond Cédric	Morges	1303	Penthaz	078 689 19 39	apicurien@gmail.com	P
12	Monsieur	Sauge André	Alpes	1816	Chailly	079 619 12 64	president@alpesapiculture.ch	P
13	Monsieur	Schilliger François	Nyon	1196	Gland	079 374 85 32	schilliger.f@gmail.com	P
14	Monsieur	Stoll Charles	Bière	1145	Bière	079 306 06 27	charles-stoll@bluewin.ch	P
15	Monsieur	Tenthorey Jean-Michel	Lucens	1682	Dompiere VD	079 335 22 87	jeanmichelenthorey@icloud.com	P
16	Monsieur	Uldry Sylvain	Jorat – Haute-Broye	1610	Vuibroye	079 344 27 18	secretaire@apiculture.ch	P
17	Madame	Annen Véronique	Côte vaudoise	1024	Ecublens	079 342 48 43	secretairecv@lemiel.ch	S
18	Madame	Besson Brigitte	Gros-de-Vaud	1052	Le Mont-sur-Lausanne	078 899 57 99	brigittebesson@hotmail.com	S
19	Madame	Bourbon Laurence Hélène	Nord Vaudois	1431	Vugelles-La-Mothe	079 254 53 29	apinordvaudois@gmail.com	S
20	Monsieur	Caso Dominic	Basse-Broye	1588	Cudrefin	079 890 76 77	casodomonic@gmail.com	S
21	Madame	Corthesy Marie-José	Chamossaire	1882	Gryon	079 265 39 78	mjcoasne@hotmail.com	S
22	Madame	Derleth Sartori Pascale	Orbe	1315	La Sarraz	076 319 27 57	secretaire@apiorbe.ch	S
23	Madame	Dutoit Stéphanie	Jorat – Haute-Broye	1513	Hermenches	078 661 12 48	s.quewan@gmail.com	S
24	Madame	Héritier Amélie	Alpes	1807	Blonay	079 240 82 51	secretaire@alpesapiculture.ch	S
25	Monsieur	Jaccoud Steve	Lucens	1551	Vers-chez-Perrin	078 823 41 74	steve.jaccoud82@icloud.com	S
26	Monsieur	Jotti Pierre-Yves	Nyon	1278	La Rippe	079 287 37 51	pierre-yves.jotti@bluewin.ch	S
27	Monsieur	Kaufmann Hervé	Lausanne	1032	Romanel-sur-Lausanne	079 921 94 67	rv.kaufmann@citycable.ch	S
28	Madame	Prior Justine	Cossonay	1274	Corcelles-sur-Chavornay	079 308 31 39	secretaire@apicoss.ch	S
29	Madame	Rey Valentine	Moudon	1088	Ropraz	079 639 65 03	rey.valent@gmail.com	S
30	Madame	Velten Rachel	Bière	1143	Apples	078 660 72 54	info@abellia.ch	S
31	Madame	Zollinger Maryla	Morges	1032	Romanel-sur-Lausanne	076 500 70 78	mz@greenmail.ch	S
32	Monsieur	Amstein Frédéric	Les Alpes	1808	Les Monts-de-Corsier	079 796 49 20	frederic@amstein.ch	D, T
33	Monsieur	Andrey Francois	Pays-d'Enhaut	1660	Les Moulins	079 366 91 52	afsj.andrey@bluewin.ch	D
34	Monsieur	Anex Vincent	Chamossaire	1890	St-Maurice	079 658 88 49	vanex@bluewin.ch	D
35	Madame	Baudet Mélanie	Nyon	1298	Céligny	079 251 18 74	melaniebaudet1@gmail.com	D, T
36	Madame	Beney Marylène	Moudon	1510	Moudon	076 502 48 03	marylenebeney@hotmail.com	D
37	Monsieur	Bertholet Jean-Daniel	Bière	1145	Bière	079 263 67 81	apijdb@bluewin.ch	D, T
38	Monsieur	Bresch Roger	Côte Vaudoise (& Bière)	1170	Aubonne	079 226 35 13	roger.bresch@bluewin.ch	D
39	Madame	Burri Thomas	Lausanne	1008	Jouxpens	079 319 73 22	thomas.marcelo.burri@gmail.com	D
40	Monsieur	Caffari Ivano	Nyon	1291	Commugny	079 523 71 33	ivano.caffari@sunrise.ch	D
41	Monsieur	Cavallini Laurent	Nyon	1267	Coinsins	076 295 70 95	cavallini.laurent@gmail.com	D, T
42	Monsieur	Chablais Roland	Lausanne	1066	Epalinges	079 708 88 92	roland.chablais@bluewin.ch	D
43	Monsieur	Chammartin André	Basse-Broye	1530	Payerne	079 752 45 05	andrechammartin@gmail.com	D
44	Monsieur	Charotton Nicolas	Côte Vaudoise (& Cossonay)	1162	St-Prex	079 784 91 75	nicolas_charotton@hotmail.com	D, T
45	Monsieur	Chollet Pascal	Gros-de-Vaud	1045	Ogens VD	079 293 81 08	pecho@bluewin.ch	D
46	Monsieur	Cilione Pierre	Orbe	1324	Premier	076 415 28 06	pierre.cilione@sunrise.ch	D, T
47	Monsieur	Crozet Franck	Cossonay	1041	Poliez-le-Grand	079 815 71 20	franck.crozet@vd.ch	D
48	Monsieur	Descombes Jean-François	Haute-Broye	1073	Savigny	078 614 72 97	ifd@worldcom.ch	D
49	Monsieur	Doglion Mirko	Les Alpes	1808	Les Monts de Corsier	079 788 71 06	mirko@bluewin.ch	D, T
50	Monsieur	Duarte Carlos	Les Alpes	1860	Aigle	079 297 29 20	carlos.duarte87@hotmail.com	D
51	Monsieur	Dupraz Philippe	Cossonay	1031	Mex	076 395 70 37	apdupraz@gmail.com	D
52	Monsieur	Fattebert Allan	Cossonay	1033	Cheseaux	079 958 10 49	allanfattedbert@yahoo.com	D
53	Madame	Fivaz-Giroud Claudine	Nord Vaudois	1432	Belmont-sur-Yverdon	077 468 05 67	c.fivazgiroud@bluewin.ch	D
54	Madame	Fournier Cathy	Jorat	1077	Servion	079 613 01 82	pascal.fournier@hotmail.ch	D
55	Monsieur	Francey Clyde	Chamossaire	1880	Bex	075 414 40 94	clyde.francey@yahoo.fr	D
56	Monsieur	Füllemann Alain	Gros-de-Vaud	1054	Morrens	079 449 37 87	alain.fullemann@hotmail.ch	D
57	Monsieur	Gander Jeffrey	Bière	1148	La Coudre	079 852 19 51	jeffrey.gander@hotmail.fr	D
58	Madame	Goy Rachel	Orbe	1354	Montcherand	079 467 64 28	rbeney@bluewin.ch	D
59	Monsieur	Henchoz Alexandre	Pays-d'Enhaut	1040	Echallens	076 559 47 26	alexandre.henchoz@bluewin.ch	D
60	Madame	Héritier Amélie	Les Alpes	1807	Blonay	079 240 82 51	amelie.heritier@alpesapiculture.ch	D, T
61	Monsieur	Hupka Grégoire	Morges	1115	Vullierens	079 938 41 98	grehupk@hotmail.com	D, T
62	Monsieur	Jacot Damien	Cossonay	1417	Essertines sur yverdon	079 289 47 63	damien.jacot@hotmail.com	D
63	Monsieur	Jaquier Benjamin	Orbe	1376	Goumoens-la-Ville	079 129 16 67	benjamin.jaquier@gmail.com	D
64	Monsieur	Jossi Ernest	Moudon	1061	Villars-Mendraz	079 655 97 89	jernest983@gmail.com	D
65	Monsieur	Jotterand Valéry	Bière	1145	Bière	076 347 83 02	vjotterand@mac.com	D
66	Monsieur	Lambelet José	Nord Vaudois	1443	Champvent	079 417 33 00	info@lambelet-toiture.ch	D
67	Monsieur	Liniger Philippe	Moudon	1682	Prévonloup	079 937 10 45	clph.liniger@bluewin.ch	D
68	Madame	Lyon Sibylle	Lausanne	1033	Cheseaux-sur-Lausanne	079 779 07 23	sibylle.lyon@bluewin.ch	D
69	Monsieur	Maillard Olivier	Nyon	1268	Begnins	078 632 28 63	olivier.maillard@manoo.ch	D, T
70	Monsieur	Moreillon Patrick	Cossonay	1026	Echandens	078 578 11 17	p.moreillon@hispeed.ch	D
71	Monsieur	Morier Jean-François	Cossonay	1027	Lonay	079 508 10 33	ifmorier@gmail.com	D
72	Monsieur	Muller Roland	Les Alpes	1860	Aigle	079 619 11 33	r.muller@sunrise.ch	D, T
73	Monsieur	Pahud Frédéric	Basse-Broye	1530	Payerne	079 728 55 46	fredpahud@hotmail.com	D

74	Monsieur	Péguiron Steeve	Jorat	1614	Granges Veveyse	079 905 64 01	steeve.peguiron@gmail.com	D
75	Madame	Perolini Samira	Nyon	1277	Borex	079 568 26 66	samira.perolini@yahoo.com	D, T
76	Madame	Rège Walther Myriam	Lausanne	1007	Lausanne	076 368 42 76	myriam.rege@gmail.com	D
77	Madame	Rey Laure Emilie	Moudon	1526	Forel-sur-Lucens	078 684 80 28	laureemilie.rey@gmail.com	D
78	Monsieur	Sarbach Vincent	Haute-Broye	1673	Promasens	079 569 18 81	sarbach.vincent@gmail.com	D
79	Monsieur	Sauge André	Les Alpes	1816	Chailly	079 619 12 64	sauan@bluewin.ch	D, T
80	Monsieur	Sauge Bernard	Chamossaire	1867	Ollon	079 580 55 74	sauge.mb@bluewin.ch	D
81	Monsieur	Senn David	Morges	1143	Apples	079 888 10 11	david.senn@hotmail.com	D
82	Monsieur	Stalder Pierre Gérard	Côte Vausdoise	1162	St-Prex	079 458 21 46	pgstalder401@gmail.com	D, T
83	Monsieur	Stoll Charles	Biere	1145	Bière	079 306 06 27	charles-stoll@bluewin.ch>	D, T
84	Monsieur	Suter Heinz	Côte Vausdoise	1180	Bugnax s/ Rolle	077 412 85 09	heinz.suter@gmail.com	D
85	Monsieur	Thonney Philippe	Jorat	1085	Vuillens	079 512 90 12	phlippethonney@bluewin.ch	D
86	Madame	Treboux Anne	Nyon	1269	Bassins	079 248 35 62	anne.treboux@ik.me	D, T
87	Monsieur	Uldry Sylvain	FVA	1610	Vuibroye	079 344 27 18	apistil@bluewin.ch	D, T
88	Monsieur	Ulmann Michel	Nord Vaudois	1462	Yvonand	077 431 31 72	tapasabllia@bluewin.ch	D, T
89	Monsieur	Vielle Barraud Igor	Nyon	1279	Chavannes-de-Bogis	079 647 53 29	hellomichele@bluewin.ch	D
90	Monsieur	Voellinger Quentin	FVA	1070	Puidoux	079 290 08 17	info@alpesapiculture.ch	D, T
91	Monsieur	Zaffinetti Olivier	Chamossaire	1880	Les Posses sur Bex	079 427 70 71	olivier.zaffinetti@gmail.com	D
92	Madame	Zollinger Maryla	Morges	1032	Romanel sur Lausanne	076 500 70 78	mz@greenmail.ch	D, T
93	Madame	Zweifel Beatrice	Côte Vausdoise	1123	Aclens	079 207 42 37	zweifelbr@bluewin.ch	D