



# Association Stop Frelons Vaud

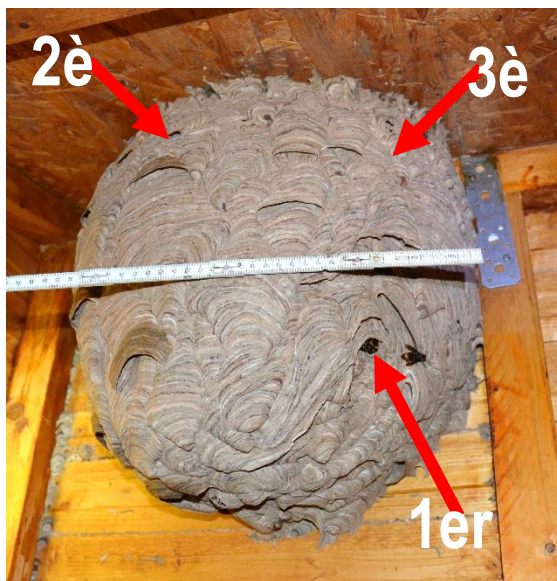
## Elimination d'un nid primaire (secondaire) de frelon asiatique à Gingins (12.10.2024)

Photo de l'annonce

Emplacement dans une cabane de jeu pour enfants, 06h15, il y a peu d'activité à la surface du nid



Travail tôt le matin quand il fait nuit, préparation équipement, trois traitements à l'icebug pendant 7 secondes chacun, mesure approximative du nid et photo nid en place, décrochement du nid et mise dans glacière, ramassage des individus volants au filet à papillon.



Diamètre 32 cm en largeur et 35 cm en hauteur (> ballon de basket).

Après 48 heures au congélateur, le nid est disséqué, les individus **pesés, triés, sexés et comptés**.



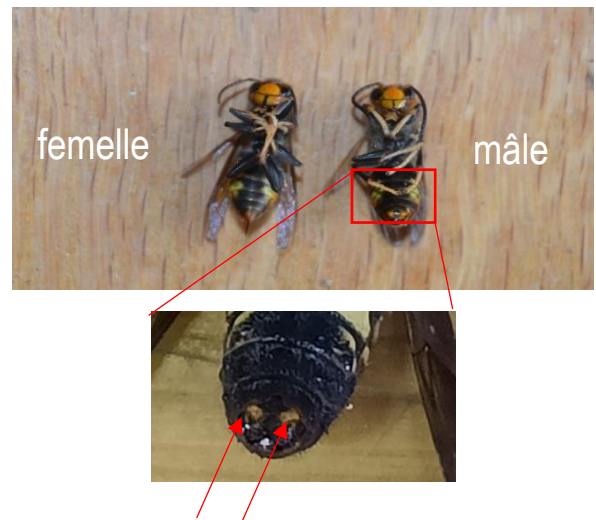


# Association Stop Frelons Vaud



C'est un nid à 7 étages avec présence de la reine et des œufs fraîchement pondus. Le nid contient également des « gynes » qui sont les futures reines fondatrices du printemps prochain.

Les individus sont triés par catégorie de poids (<200 / 201-300 / 301-400 / 401-500 / 501-600 / >600 gr), puis ils sont séparés par genre (= sexes entre mâles et ouvrières). Cela se fait grâce à la marque de deux points jaunes situés sur la face ventrale de leur abdomen qui caractérise spécifiquement les mâles.



Résultats :

Poids total de **3,3 kg**, dont 570 gr d'individus volants.

**539 œufs**, **600 larves**, **1362 nymphes** (dont 218 sont des grandes cellules et potentiellement de futures reines)

**1396 individus volants**, dont 1390 sont des ouvrières. **46** d'entre elles sont de futures reines (« gynes »)

Il n'y a que 5 mâles.





# Association Stop Frelons Vaud

Un total de 3897 individus pour ce nid primaire a été compté. On parle ici de « nid primaire » à cause de son emplacement. Vu la grandeur du nid, il n'y a très probablement pas eu de déménagement en hauteur comme c'est le cas la plupart du temps. Le nid primaire pouvant se développer grâce à un espace favorable dans son environnement, nous supposons que le nid primaire s'est transformé en nid secondaire et que la reine n'aurait probablement pas déménagé.

Les nids primaires, dans ce cas le nid secondaire, construits dans les haies, les buissons et lieux de passage dans les habitations représentent un danger certain pour la santé humaine et représente ainsi un réel **problème de santé publique**, en particulier quand il est situé proche d'un emplacement fréquenté par les humains.

Notre recommandation à toutes et tous : **dès le printemps, il est important d'inspecter les haies du voisinage, les cabanes de jardins, tous les avant-toits, les recoins abrités, garage, cabane de jardin etc. à la recherche de ce type de nid.** Plus ils seront détectés tôt et détruits tôt, moins grande sera la probabilité que la reine ait déjà déménagé pour la construction d'un nid secondaire qui sera la plupart du temps haut perché et bien moins accessible pour son élimination.

## Plus d'informations :

Annonce de toute observation sur [www.frelonasiatique.ch](http://www.frelonasiatique.ch)

Autres informations sur le [dépliant frelon asiatique](#) (à diffuser largement sur vos réseaux, merci)

Site web de l'association ASFV : [www.stopfrelons.ch](http://www.stopfrelons.ch)

## Détail du comptage :

Tableau récapitulatif	poids [gr]	nb œufs	nb larves	nb nymphes	dont grdes	poids [gr] < 200	poids [gr] 210 - 300	poids [gr] 301 - 400	poids [gr] 401 - 500	poids [gr] 501 - 600	poids [gr] 601 - 700	poids [gr] >701
Enveloppe												
Étage 1		0	0	95	40							
Étage 2		0	40	238	70							
Étage 3		0	95	57	29							
Étage 4	2710,6	87	210	496	23							
Étage 5		96	48	411	46							
Étage 6		116	195	65	10							
Étage 7		240	12	0	0							
restes			267									
reine												1
	0,71											0,71
												0,71
individus volants mâles							4	1				
poids total [gr]							1,024	0,388				
poid moyen [gr]							0,256	0,388				
individus volants ouvrières	577,67						8	142	500	424	270	46
poids total [gr]						1,434	37,828	176,86	182,63	148,57	28,941	
poid moyen [gr]						0,1793	0,2664	0,3537	0,4307	0,5503	0,6292	
<b>Total poids</b>	<b>3289</b>					1,434	38,852	177,25	182,63	148,57	28,941	0
<b>Total individus couvain</b>	2501	539	600	1362	218							
<b>Total individus adultes</b>	1396					8	146	501	424	270	46	1
<b>Total individus</b>	<b>3897</b>											

